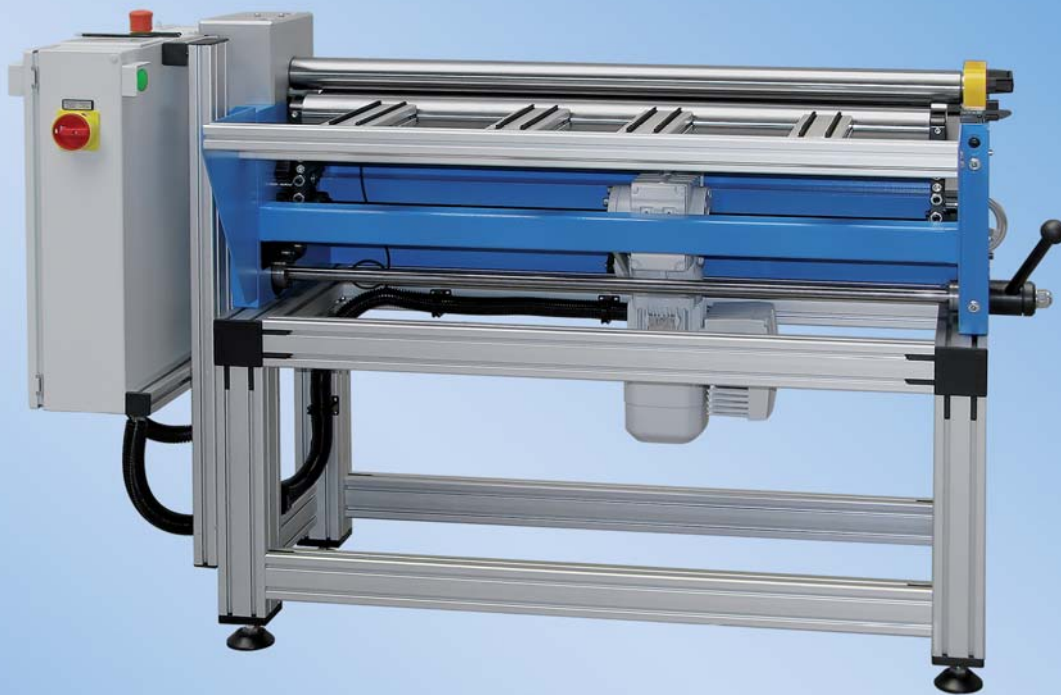


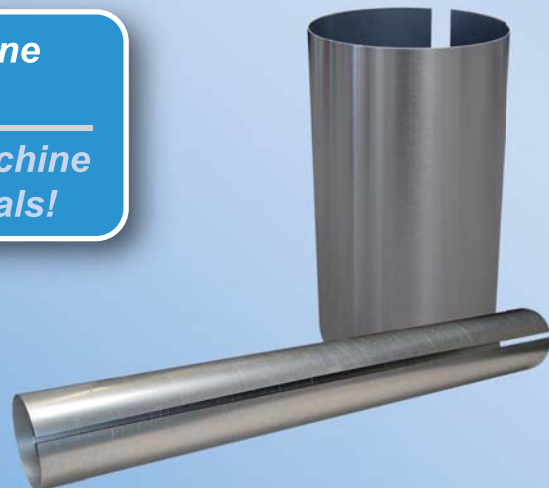


## **Rundbiegeautomat Basic - RBB** **Automatic Rounding Machine Basic - RBB**



*Die benutzerfreundliche Maschine  
zum Runden von Blechen!*

*The user-optimized machine  
for rounding sheet metals!*



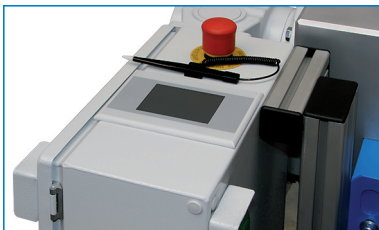
**Rundbiegeautomat Basic**  
**Automatic Rounding Machine Basic**  
**RBB**

## Eigenschaften

- > Vierwalzenausführung mit hochfesten Walzen
- > Motorische Walzenpositionierung
- > Manuelle Einstellung der Blechdicke
- > Blechanschlag und mechanisch betätigtes Klapplager
- > NC-Steuerung der Maschine mit Bedienung über Touchscreen
- > Kompakte und wartungsfreundliche Konstruktion der Maschine

## Features

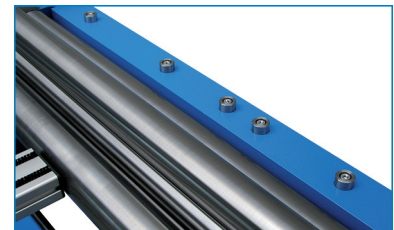
- > Four roller design with high performance roller
- > Positioning of the rollers motor driven
- > Manually adjustment of the sheet thickness
- > Sheet metal stops and manually operated bearing cap
- > Numerically controlled (NC) machine with operable touch screen
- > Compact and easy machine design to maintain



Bedienpult / Control panel



Klapplager / Bearing cap



Blechanschlag / Sheet metal stop

## Sonderausstattung

- > Vierwalzen-Antrieb
- > Oberflächengehärtete Walzen
- > Geschliffene Walzen

## Special equipment

- > Four roller drive
- > Surface hardened rollers
- > Ground rollers

## Technische Daten / Technical Data - RBB

| Modell / Model                       | RBB 42/53 | RBB 52/53 | RBB 52/103 | RBB 60/103 | RBB 70/103 |
|--------------------------------------|-----------|-----------|------------|------------|------------|
| Nutzlänge / Usable length            | 530 mm    | 530 mm    | 1030 mm    | 1030 mm    | 1030 mm    |
| Blechdicke* / Sheet thickness*       | 1,0 mm    | 1,5 mm    | 1,2 mm     | 1,5 mm     | 1,8 mm     |
| Ø-Oberwalze / Ø-Top roller           | 42 mm     | 52 mm     | 52 mm      | 60 mm      | 70 mm      |
| Arbeitsgeschwindigkeit / Drive speed | 8 m/min   | 10 m/min  | 10 m/min   | 10 m/min   | 12 m/min   |
| Anschlußleistung / Power             | 2,4 kW    | 2,4 kW    | 2,4 kW     | 2,4 kW     | 4,8 kW     |

| Modell / Model                       | RBB 85/103 | RBB 85/153 | RBB 100/103 | RBB 100/153 | RBB 120/103 |
|--------------------------------------|------------|------------|-------------|-------------|-------------|
| Nutzlänge / Usable length            | 1030 mm    | 1530 mm    | 1030 mm     | 1530 mm     | 1030 mm     |
| Blechdicke* / Sheet thickness*       | 2,5 mm     | 1,8 mm     | 3,2 mm      | 2,4 mm      | 4,5 mm      |
| Ø-Oberwalze / Ø-Top roller           | 85 mm      | 85 mm      | 102 mm      | 102 mm      | 120 mm      |
| Arbeitsgeschwindigkeit / Drive speed | 14 m/min   | 14 m/min   | 14 m/min    | 14 m/min    | 14 m/min    |
| Anschlußleistung / Power             | 4,8 kW     | 4,8 kW     | 8,5 kW      | 8,5 kW      | 8,5 kW      |

\* Blechdicke bezieht sich auf Material mit einer Zugfestigkeit von 400 N/mm<sup>2</sup> und einer Streckgrenze von 250 N/mm<sup>2</sup>  
 The sheet thickness is based on material with a tensile strength of 400 N/mm<sup>2</sup> and an apparent yield point of 250 N/mm<sup>2</sup> !

Sonderzubehör laut Preisliste. Technische Änderung vorbehalten! - Extra equipment according price list. - In subject to change!